



Ahşap İşleme Makinaları
Woodworking Machines



Toskar Makina Sanayi ve Ticaret Ltd. Şti. 1979 yılında Bursa'da kurulup,1984 yılında şirketleşmesini tamamlamıştır.

Faaliyet gösterdiği Alu-PVC,Mobilya ve Sac İşleme makinaları imalatı sektörlerinde her zaman öncü olan Toskar Makina, 2000 yılında faydalı model belgesi olarak üretimine başladığı Woodmaster Serisi Çift Kafa kesim ve Çift Zıvana/Delik Açma makinaları ile dünya çapında 5000'den fazla işletmede yer alarak kalitesini ispat etmiştir.

2008 yılında gelişen kapı imalatı ihtiyacını karşılamak üzere faydalı model belgelerine sahip olduğu Innoma SB 3 Otomatik Kapı Ebatlama ve LSR Kapı Ebatlama ve Kilit Kol yeri Açma Makinalarını piyasaya sürmüştür. 2009 yılında Multima Panel Delik merkezleriyle, ülkemizi hızlı ve hassas delik delme makinalarıyla tanıştırmış,sektörüne kopyalanan bir başka ürün daha hediye etmiştir.

2011 yılı itibariyle CNC İşleme merkezleri imalatına başlayan Toskar Makina,2012 yılı itibariyle %97 ihracat oranına sahip olduğu Sac İşleme sektöründe Abkant ve CNC Makas imalatına başlayarak 32 ülkede kalite sunmaya devam etmektedir.

Gelişen vizyonu ve stratejisi ile Toskar Makina, dünya çapında aktif olarak çalışan 10.000+ makine ve binlerce mutlu müşteriye sahip olmanın haklı gururuyla geleceğe güvenle bakmaktadır.

GEMINI

CNC DÜZ TABLA PANEL İŞLEME MERKEZİ
CNC FLAT TABLE PANEL PROCCESSING CENTER

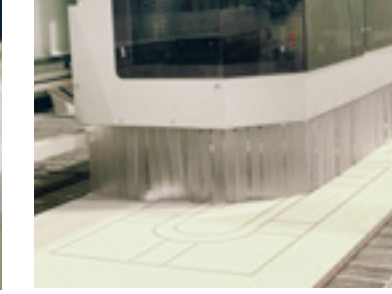


Robust, Precise and Agile
High-end components meets the best craftsmanship
Offering the best configuration with affordable price.

Güçlü, Hassas ve Çevik
En kaliteli ürünler ve ustalığın birleşimi.
En yüksek donanım ve ulaşılabilir fiyatlandırma



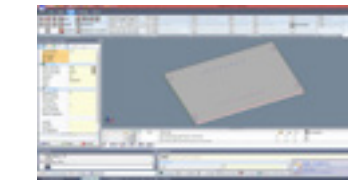
Auto Tool Length Measuring Probe (STD.)
Oto. Takım boyu ölçme Probu (STD.)



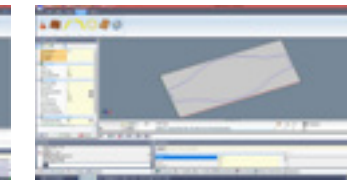
No.8 Rotary ATC (STD)
No.8 Dönerli TAKIM DEĞİŞTİRME (STD)



CNC NESTING PROCESSING CENTER	X		LONGITUDINAL Y		Z	
	RL28	RL42	RL28	RL42	RL28	RL42
CNC DÜZ TABLA İŞLEME MERKEZİ						
Working Field / Çalışma Alanı	mm	2100	2800	4200	150	
Rapid Traverse Speed / Boştaki Hız	mm/min	120	90		40	
Compressed Air Connection / Hava Bağlantısı	inch	1/2				
Compressed Air Required / Basıncılı Hava İhtiyacı	bar	6-7				
Dust Extraction Port / Toz Emme Çıkışı	mm	200				
Total Machine Weight / Toplam Makine Ağırlığı	kgs	4500	6000			
Electrical Power / Elektrik Bağlantı Yüğü	kW	35				
Dimensions L-W-H / Makina Ölçüleri	mm	3100	4200	5500	2200	
Spindle Power / İşmili Gücü	kW	9.0				
Spindle Speed Range / Freze Devri	rpm/min	24000				
Nose Taper / İşmili Tutucu Koniği		HSK F 63				
Multi Drill Power / Çoklu Delik ünitesi Gücü	kW	1.8				
Vacuum Pump / Vakum Motoru	m3/h	300	300			



LOGIC+ USER FRIENDLY INTERFACE
LOGIC+ KULLANICI DOSTU ARAYÜZ



BORING UNITS (OPT)
DELİCİ ÜNİTELER (OPT)

MULTIMA 130

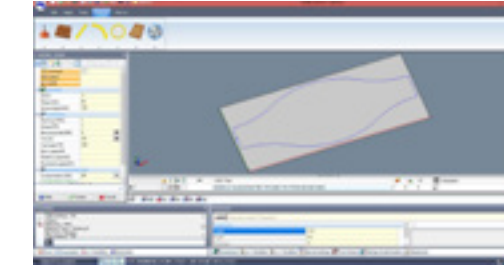
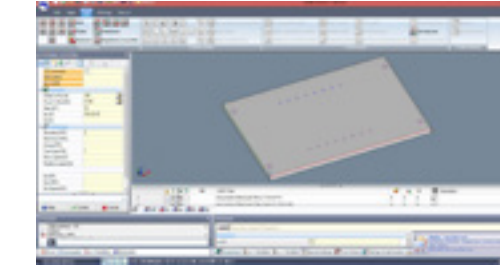
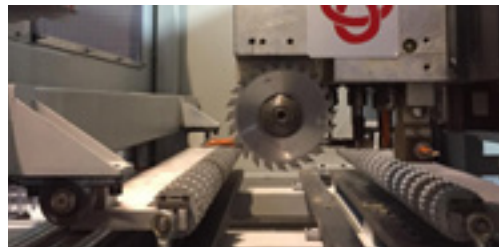
PANEL İŞLEME MERKEZİ

PANEL PROCESSING CELL

Mobilya endüstrisinin gelişen ihtiyaçlarını, LOGIC+ yazılım sistemi, çift tutucusu, geniş delik ünitesi ve 4kW freze motoruyla esnek ve hassasiyetle karşılamak üzere tasarlandı.

FLEXIBILITY&PRECISION

Further to increasing needs of furniture industry, MULTIMA 130 PANEL PROCESSING CELL offers flexible and precise operations thanks to its logic+ software, 15+1 boring unit, 4kw electro-spindle and most importantly with 2 independent grippers.



SPECS

- X axis Panel Length (2 Servo Feed Independent Gripper on Constant Side Aligner)
- Y axis Boring/Routing
- Z axis Boring/Routing
- Pneuma-Control Reference Point
- Limitless Panel Length
- 2 Independent Vertical Clamping System
- Air Table on front
- Linear Guideways on all axes
- All Spindles always mounted
- No SET UP time
- No Tool Adjustments
- Great Efficiency and Flexibility
- Laser Measurement to avoid any sizing mistakes
- Effective Lubrication Distributor for all axes
- Roller Tables at front and rear
- *Conveyor on rear (Optional)
- *Barcode Reader (Optional)
- *4 Units Automatic Tool Changer (Optional)

LOGIC+ SOFTWARE

- Professionally designed LOGIC+ interface helps to import CAD/CAM files through your office, while always open for touches of operators via 18" screen.
- Easy mirroring and Auto sizing allows to create rapid programing.
- Laser Measurement device avoids any sizing mistakes
- Capable to rout 2d/3d models via cad/cam import.
- Rapid boring 1300mm side to side.
- The fastest with 1550mm x axis stroke and 2 independent gripper
- Small parts are no longer a deal with the coordination of logic+ & 2 independent grippers
- Infinite length

ÖZELLİKLER

- X eksenin bağımsız çift tutucu ile hızlı ve hassas panel taşıma
- Y ekseninde delik ve frezeleme işlemleri
- Z ekseninde delik ve frezeleme işlemleri
- Pnömatik kontrollü referans noktası
- Sınırsız parça uzunluğu
- Havalı Tabla(Opsiyonel)
- Tüm eksenlerde lineer ray üzerinde hareket
- 0 ayar süresi
- 0 takım ayarlama süresi
- Yüksek verimlilik ve esneklik
- Lazer ölçümü sistemiyle hata önleme
- Tüm eksenlerde verimli otomatik yağlama
- Çıkışta Konveyör sistemi(opsiyonel)
- Barkod okuyucu (opsiyonel)
- 4lü Oto. Takım değiştirme (opsiyonel)

- LOGIC+ Yazılımı ile ,18" ekranın yanında ,ofisinizden CAD/CAM aktarma özelliği
- Kolay aynalama ve Otomatik parametrik atama ile hızlı programlama
- CAD/CAM uyumuyla 2D/3D frezeleme özelliği
- 1300mm genişlikte yan delik delebilmek
- 2 adet bağımsız servo tutucu ile küçük parça işleyebilme

MULTIMA

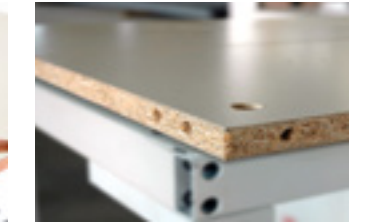
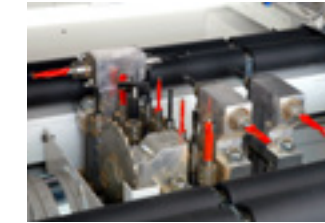
PANEL İŞLEME MERKEZİ
PANEL PROCESSING CELL



Rapid, precise and flexible Panel Processing Cell
Hızlı, hassas ve esnek üretim odaklı Panel İşleme Merkezi



Kontrol Sistemi / Control System		NC
Kontrol Edilen Eksen Sayısı / Number Of Controlled Axis		3
Dikey Delici Ünite Sayısı / Number of Vertical Spindles	Ad/Pcs	9
Yatay Delici Ünite Sayısı / Number of Horizontal Spindles	Ad/Pcs	2+2
(Yan / Yatay Delici Ünite Sayısı) / Number of Lateral Spindles	Ad/Pce	1+1
Kanal Açma Testere / Number of Grooving Saw		1
Min. Panel ölçüsü (X,Y,Z) / Min.Panel Size (X,Y,Z)	mm	X:300, Y:120, Z:10
Maks. Panel ölçüsü (X,Y,Z) / Max.Panel Size (X,Y,Z)	mm	X:Sonsuz/No limit, Y:1000, Z:50
Panel Besleme Hızı / Panel Feeding Speed	mt/min	30
Panel Besleme Hızı (Kanal Açma) / Panel Feeding Speed (Grooving)	mt/min	12
Delici Ünite Deviri / Spindle Rotation Speed	rpm	4500
Ağırlık / Weight	Kgs	800
Dış Ölçüler / Dimensions (W,L,H)	mm	1553 x 2043 x 1415
Toz Emme Çıkışı / Diameter of Dust Extraction	mm	100
Maks. Delme Derinliği / Max Boring Depth	mm	50
Motor Gücü / Motor Power	kW	1,5



Routing unit is optional
Freze ünitesi opsiyoneldir

INNOMA SB-3

OTOMATİK PANEL KAPI EBATLAMA MAKİNASI
AUTOMATIC FOUR SIDED INTERIOR DOOR SIZING MACHINE



•Finish / Zımpara üniteleri opsiyoneldir
•Finishing / Polishing units are optional



INNOMA LSR

OTOMATİK PANEL KAPI EBATLAMA VE KİLİT KOL YERİ AÇMA MAKİNESİ
AUTOMATIC FOUR SIDED INTERIOR SIZING AND LOCK-HANDLE SLOTTING MACHINE



INNOMA SMOULD

KAPI KASASI ÇEKME MAKİNESİ
DOOR FRAME MÓULDER



WM 400

OTOMATİK KAPI KASASI EBATLAMA VE DELME MAKİNASI
AUTOMATIC TWIN RADIAL SAW AND MULTI BORING MACHINE



WM 400 EURO

OTOMATİK ÇOKLU DELİK MAKİNESİ
AUTOMATIC TWIN RADIAL SAW AND MULTI BORING MACHINE

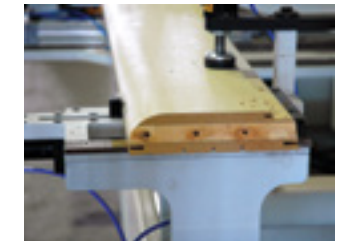


WM 350C / 400C

OTOMATİK ÇİFT KAFA KESİM MAKİNALARI
AUTOMATIC TWIN MITER SAW MACHINES



		WM 200 SINGLE	WM 200	WM 300	WM 350C
Testere Çapı / Saw Blade Dia.	mm	Ø200	Ø200	Ø300	Q350
Delici Matkap Çapı / Boring Bit Dia.	mm	7,5-8	7,5-8	7,5-8	-
Kesim Motoru Gücü / Cutting Motor Power	kW	0,55	0,55	1,1	2,2
Delici Motor Gücü / Drilling Motor Power	kW	0,55	0,55	0,55	-
Kesim Motor Devri / R.P.M Cutting Motor	1/mn	4500	4500	4500	4500
Delici Motor Devri / R.P.M Routing Motor	1/mn	24000	24000	24000	-
Kesim Kapasitesi / Cutting Capacity	mm	80x30	80x30	120x50	140x55
Min. Kesim Boyu / Min. Cutting Length	mm	-	190	300	350
Max. Kesim Boyu / Max. Cutting Length	mm	-	2150	2500	2500
Hava Giriş Basıncı / Air Pressure	bar	7-8	7-8	7-8	7-8
Ağırlık / Weight	kg	85	330	550	750
Voltaj / Voltage	v	220-380V,50Hz	220-380V,50Hz	220-380V,50Hz	220-380V,50Hz
Genişlik - Uzunluk -Yükseklik / Widht - Lenght - Height	mm	800x800x1500	800x2900x1500	900x3450x1500	950x3450x1550
Dayama uzunluğu / Support Lenght	mm	1000	-	-	-



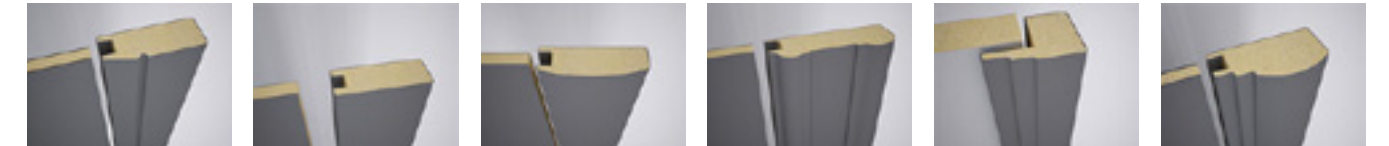
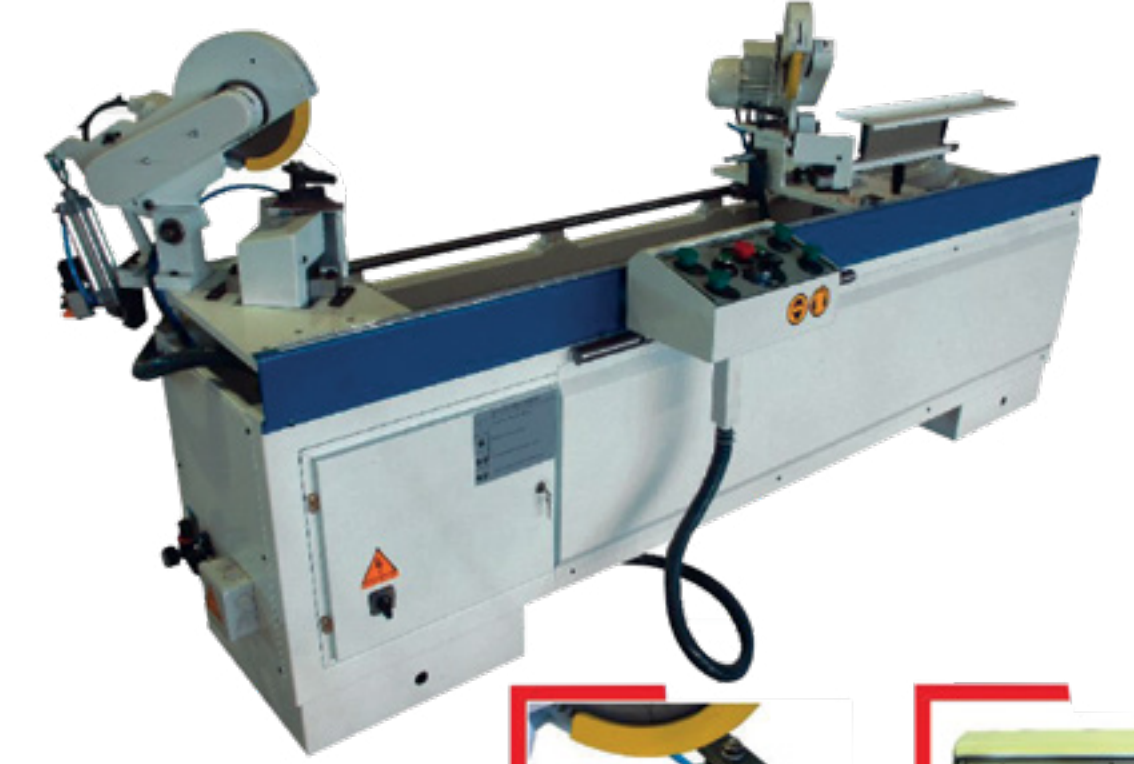
WM 200 SINGLE

OTOMATİK TEK KAFA KESİM VE ÇİFT KIRLANGIÇ ZIVANA AÇMA MAKİNASI
AUTOMATIC MITRE SAW AND DOUBLE ROUTING MACHINE



WM 200

OTOMATİK ÇİFT KAFA KESİM VE ÇİFT KIRLANGIÇ ZIVANA AÇMA MAKİNASI
AUTOMATIC DOUBLE MITRE SAW AND DOUBLE ROUTING MACHINE



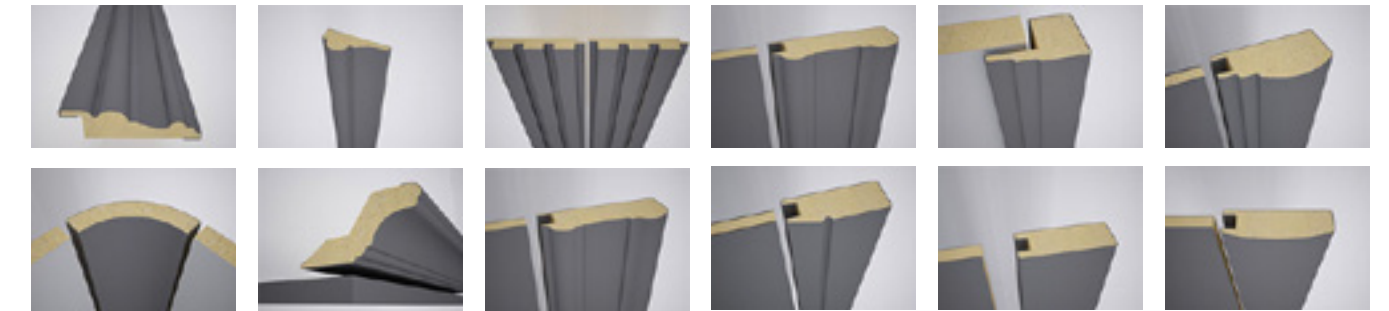
WM 300

OTOMATİK ÇİFT KAFA KESİM VE ÇİFT KIRLANGIÇ ZIVANA / DELİK DELME MAKİNASI

AUTOMATIC DOUBLE MITRE SAW AND DOUBLE ROUTING / DRILLING MACHINE



		WM 200 SINGLE	WM 200	WM 300
Testere Çapı / Saw Blade Dia.	mm	Ø200	Ø200	Ø300
Delici Matkap Çapı / Boring Bit Dia.	mm	7,5-8	7,5-8	7,5-8
Kesim Motoru Gücü/ Cutting Motor Power	kW	0,55	0,55	1,1
Delici Motor Gücü / Drilling Motor Power	kW	0,55	0,55	0,55
Kesim Motor Devri / R.P.M Cutting Motor	1/mn	4500	4500	4500
Delici Motor Devri/ R.P.M Routing Motor	1/mn	24000	24000	24000
Kesim Kapasitesi/ Cutting Capacity	mm	80x30	80x30	120x50
Min. Kesim Boyu/ Min. Cutting Length	mm	-	190	300
Max. Kesim Boyu / Max. Cutting Length	mm	-	2150	2500
Hava Giriş Basıncı/ Air Pressure	bar	7-8	7-8	7-8
Ağırlık/ Weight	kg	85	330	550
Voltaj / Voltage	v	220-380V,50Hz	220-380V,50Hz	220-380V,50Hz
Genişlik - Uzunluk -Yükseklik / Widht - Lenght - Height	mm	800x800x1500	800x2900x1500	900x3450x1500
Dayama uzunluğu / Support Length	mm	1000	-	-



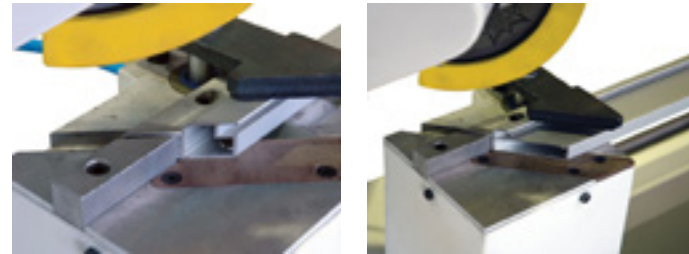
ALUMASTER 200

OTOMATİK ÇİFT KAFA KESİM VE DELİK DELME MAKİNESİ
AUTOMATIC DOUBLE MITRE SAW AND DRILLING MACHINE



Designed and built to cut off and drill Aluminum Furniture profile in exact dimension.

Mobilya imalatında kullanılan Alüminyum profillerin istenilen ölçüde ebatlanıp, birleştirme deliklerinin delinmesi için tasarlanmıştır.

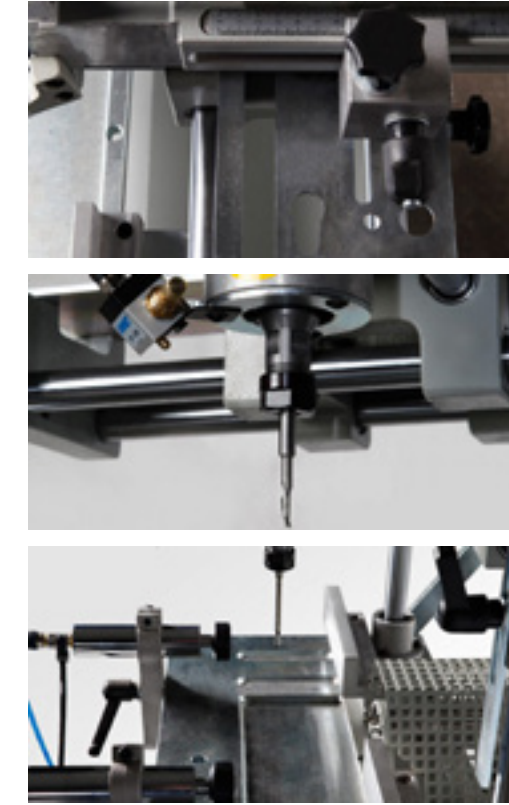


CR 12

KOPYA FREZE MAKİNESİ
COPY ROUTER

Designed to slot and drill aluminium profiles.

Alüminyum Profillerin, frezelenmesi ve delinmesi için tasarlanmıştır.





CP 4

KÖŞE TOPLAMA PRESİ
PNEUMATIC CORNER PRESS

Designed to assembly cabinet doors in exact dimensions
without any mistake

Kapaklarınızı hassas ve hızlı olarak sıkmak için tasarlanmıştır.

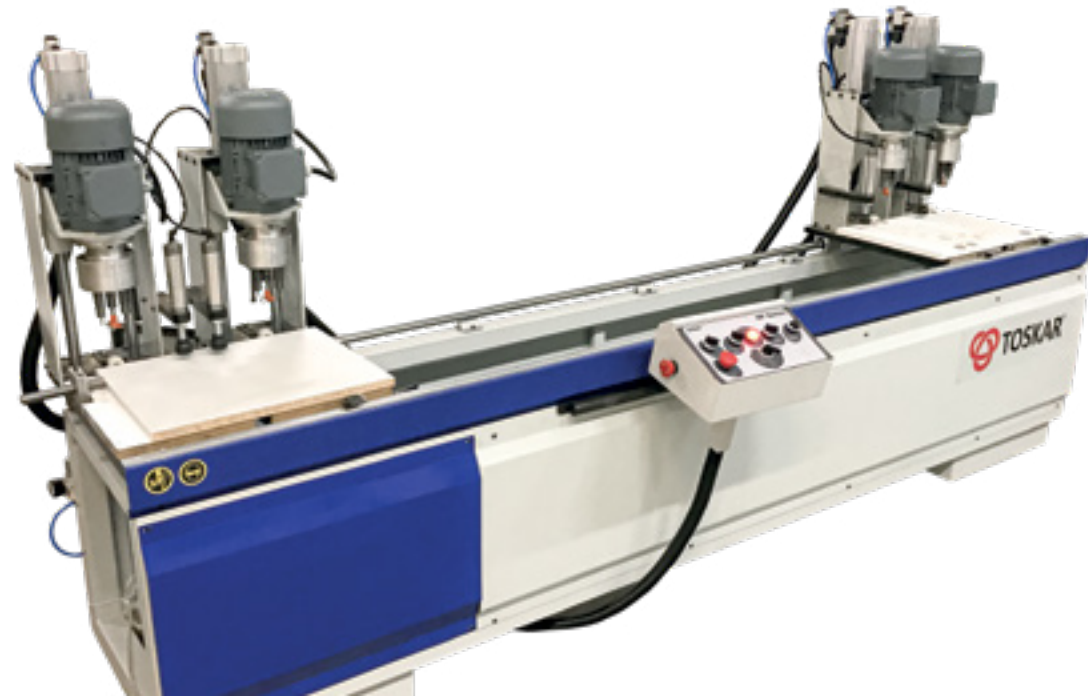


HP 4

4 KAFA TAS MENTEŞE VE KARŞILIĞI DELME MAKİNASI
4 HEAD HINGE DRILLING MACHINE

Designed to drill hinge places in the most rapid and
flexible way.

Menteşe yuvaları ve karşılıklarını hızlı ve esnek olarak
delmek için tasarlanmıştır.



Bu kataloğun tamamında yer alan fotoğraflar temsilidir ve yeni üretilecek makinelerle birebir aynı görünümde ve özelliklerde olmayabilir. Toskar®, makine görünümünde ve özelliklerinde haber vermeksizin değişiklik yapma hakkını saklı tutar.

All product pictures existing in this catalog are representative and may not have exactly the same appearance and features with the machines to be produced later. Machine appearances and features are subject to change without any prenotification



WEB
toskarltd@toskar.com
www.toskar.com